

The logo for Greenway Global, featuring the word "Greenway" in a large, black, sans-serif font, with a colorful play button icon to its right. Below "Greenway" is the word "GLOBAL" in a smaller, black, all-caps, sans-serif font.

Greenway
GLOBAL

Уход за кожей лица и тела



GREEN FIBER CARE SET LASKA MINI

НАБОР ДЛЯ ОЧИЩЕНИЯ
КОЖИ ЛИЦА, ШЕИ И ДЕКОЛЬТЕ

В состав входит:

- Спонж для демакияжа CARE 4
- Варезка-спонж двусторонняя CARE 15
- Варезка мягкая CARE 6





O2 LINE

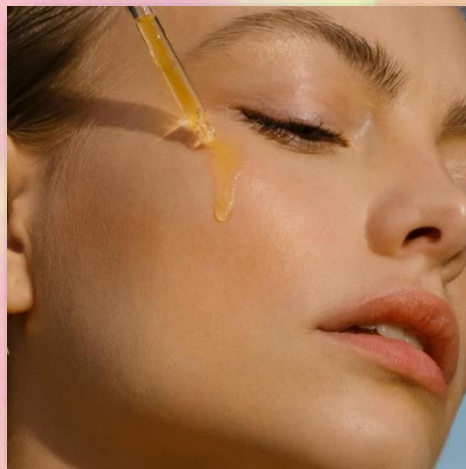
МАСЛО ДЛЯ ЛИЦА И ШЕИ

Масло **O2line** — концентрация ценных органических масел эликсир красоты и молодости:

- питание
- сияющий, ровный цвет лица
- оживление и восстановление
- участвует в борьбе со старением кожи

Рекомендации по использованию:

- На очищенную кожу лица, шеи и зоны декольте утром и вечером
- Самостоятельно, либо в сочетании с кремом





O2 LINE

МАСЛО ДЛЯ ЛИЦА И ШЕИ

АКТИВНЫЕ ИНГРЕДИЕНТЫ И СВОЙСТВА:

Экстракт растения "Ночная красавица" (Mirabilis jalapa): сияющий, ровный цвет лица, восстанавливающее, оздоравливающее, детоксицирующее и антиоксидантное действие.

Органические масла мускатной розы, авокадо, макадами, абрикосовых косточек, подсолнуха: защищают, смягчают, питают и восстанавливают кожу, способствуют регенерации клеток, придают тонус, сияние и эластичность уставшей и ослабленной коже.

Органическое кунжутное масло: антиоксидант, поглощает ультрафиолетовые лучи и помогает предотвратить сухость кожи.

Экстракт чёрной икры: питание и восстановление.

Маслянистый шелковый мацерат: экстракт шёлка.



РЕГЕНЕРИРУЮЩАЯ АНТИВОЗРАСТНАЯ СЫВОРОТКА ДЛЯ ЛИЦА REGENESCENCE

ДЛЯ ВОССТАНОВЛЕНИЯ ЖИЗНЕСПОСОБНОСТИ КЛЕТОК

Сочетанию клеток редких растений:

- **Центелла Азиатская** — бустер молодости
- **Прованская роза** — регенератор эпидермиса.

Уникальная формула.

Активные ингредиенты направленного
антивозрастного действия

Обновление эпидермиса.

Кожа более упругая и мягкая.

Рекомендации по использованию:

Утром и/или вечером на очищенную кожу лица
в дополнение к крему.



РЕГЕНЕРИРУЮЩАЯ АНТИВОЗРАСТНАЯ СЫВОРОТКА ДЛЯ ЛИЦА REGENESCENCE

ДЛЯ ВОССТАНОВЛЕНИЯ ЖИЗНЕСПОСОБНОСТИ КЛЕТОК



АКТИВНЫЕ ИНГРЕДИЕНТЫ И СВОЙСТВА:

Стволовые клетки центеллы Азиатской:
ускоряет регенерацию клеток, богаты антиоксидантами, борется с потерей упругости и эластичности, интенсивно увлажняет.

Клетки Centifolia Rose (прованская роза):
регенерация эпидермиса и защиту кожи.



ПРОГРАММА ДЛЯ УХОДА ЗА КОЖЕЙ ЛИЦА И ШЕИ LIFT IMPACT 8

ГЛОБАЛЬНАЯ ОМОЛАЖИВАЮЩАЯ ПРОЦЕДУРА
И ЛИФТИНГ-ЭФФЕКТ МЕНЕЕ ЧЕМ ЗА 30 МИНУТ

2-этапная сверхэффективная система ухода
для получения видимого и мгновенного
результата:

Очищающее средство:

- Бережная подготовительная процедура
- Усиленное действие маски

Лифтинг-маска:

- Многокомпонентый уход и восстановление
- Лифтинг-эффект менее чем за 30 минут
- Глубокое омолаживающее действие
- Текстура, которая легко наносится
и удаляется

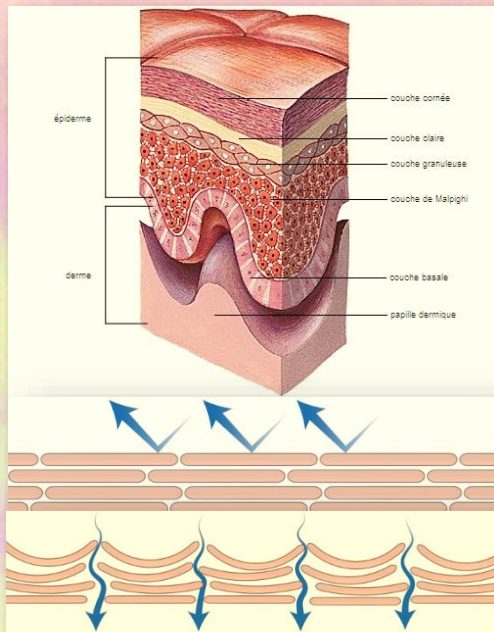
LIFT IMPACT





LIFTIMPACT

ГЛОБАЛЬНАЯ ОМОЛАЖИВАЮЩАЯ ПРОЦЕДУРА
И ЛИФТИНГ-ЭФФЕКТ МЕНЕЕ ЧЕМ ЗА 30 МИНУТ



Смягчающее действие очищающего средства Purityна, роговой слой кожи.

ШАГ №1 — Очищающее средство

- Эпидермис состоит из нескольких слоев
- Роговой слой (первый слой эпидермиса) действует как барьер

Очищающее средство Purity cleanser делает роговой слой более проницаемым для натуральных активных ингредиентов, создаёт микрошероховатости на поверхности кожи для лучшего прилегания маски к коже.

LIFT|MPACT

ГЛОБАЛЬНАЯ ОМОЛАЖИВАЮЩАЯ ПРОЦЕДУРА
И ЛИФТИНГ-ЭФФЕКТ МЕНЕЕ ЧЕМ ЗА 30 МИНУТ

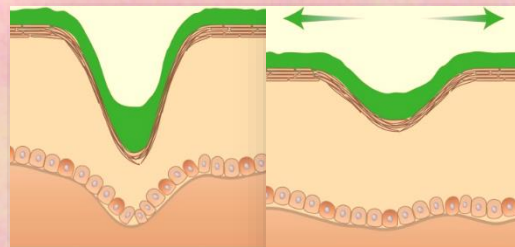
ШАГ №2 — Лифтинг-маска

Лифтинг-маска была разработана для работы на двух уровнях:

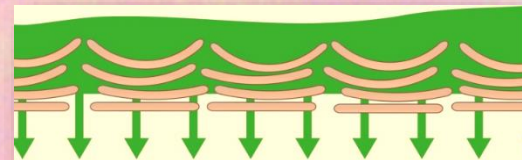
- Оказывает подтягивающее и моделирующее действие на наружные слои эпидермиса
- Обеспечивает глубокое омолаживающее действие

Псевдохирургический эффект: 3 биополимера, которые связываются друг с другом и обеспечивают микромассаж эпидермиса

Эффект на проницаемость рогового слоя: усиленное проникновение активных ингредиентов



Биополимеры связываются и образуют плотную сетку на коже, которая втягивается и производит микромассаж с тензорным эффектом.



Межклеточное перемещение природных компонентов через роговой слой.



LIFTIMPACT

ГЛОБАЛЬНАЯ ОМОЛАЖИВАЮЩАЯ ПРОЦЕДУРА И ЛИФТИНГ-ЭФФЕКТ МЕНЕЕ ЧЕМ ЗА 30 МИНУТ

АКТИВНЫЕ ИНГРЕДИЕНТЫ И СВОЙСТВА:

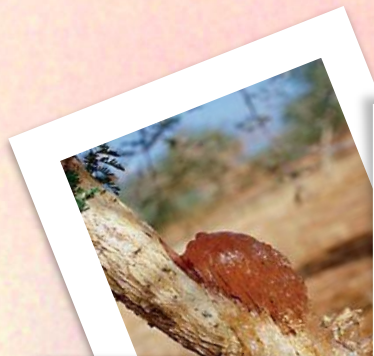
Камедь акации из Сенегала: Натуральный биополимер, богатый полисахаридами и гликопротеинами (разглаживает морщины, увлажняет, разглаживает кожу и делает ее более упругой).

Экстракт хондруса курчавого: полисахарид, который укрепляет естественные барьеры кожи (богат жирными кислотами) и обеспечивает ей оптимальное увлажнение (гидрофильные молекулы), одновременно смягчая ее.

Алоэ Вера: богато органическими кислотами, витаминами и минералами (укрепляет защитные силы, способствует увлажнению и регенерации).

Розмарин (экстракт листьев): богат мощными антиоксидантными активными ингредиентами. Стимулирует микроциркуляцию, очищает и регулирует секрецию кожного сала (флавоноиды, тритерпены, фенольные кислоты и кофейная кислота).

Витамин Е: природный антиоксидант (борется с обезвоживанием и блокирует действие свободных радикалов на кожу).



LIFT|PRACT

ГЛОБАЛЬНАЯ ОМОЛАЖИВАЮЩАЯ ПРОЦЕДУРА
И ЛИФТИНГ-ЭФФЕКТ МЕНЕЕ ЧЕМ ЗА 30 МИНУТ

Рекомендации по использованию

- Нанесите очищающую эмульсию на влажную кожу лица, вспеньте небольшими круговыми движениями и смойте
- Нанесите маску на влажную кожу лица и шеи, разглаживая пальцами или кисточкой до образования тонкой пленки
- Дайте высохнуть, затем снимите через 20-30 минут
- Нанесите сыворотку и/или крем





ЛИФТИНГ-СЫВОРОТКА ДЛЯ ШЕИ И ЗОНЫ ДЕКОЛЬТЕ

ДЛЯ МОЛОДОГО И ПРИВЛЕКАТЕЛЬНОГО ДЕКОЛЬТЕ

Область шеи и декольте заслуживает особого внимания в вашем ежедневном уходе.

Предотвращает потемнение кожи и появление морщин в зоне шеи и декольте благодаря своему мгновенному лифтинг-эффекту.

Формула, обогащенная аргановым маслом и экстрактом овса, разглаживает кожу, делает ее более эластичной и упругой.

Рекомендации по использованию:

- Утром и вечером на очищенную кожу шеи и зоны декольте
- Подходит для всех типов кожи



ЛИФТИНГ-СЫВОРОТКА ДЛЯ ШЕИ И ЗОНЫ ДЕКОЛЬТЕ

для молодого и привлекательного декольте

АКТИВНЫЕ ИНГРЕДИЕНТЫ И СВОЙСТВА:

Органическое аргановое масло: увлажняет структуру кожи, смягчает и тонизирует эпидермис.

Органический овес: обеспечивает коже увлажнение и питание, обладает антиоксидантными свойствами. Кожа становится подтянутой, морщины разглаживаются, их становится меньше.

Витамин Е: антиоксидант и восстанавливающее средство, помогает поддерживать эластичность и увлажнение кожи.

Глицерин: смягчает кожу и поддерживает уровень увлажненности*.

Масло подсолнечника: антиоксидант, питает и смягчает кожу.

* Увлажнение верхних слоев эпидермиса



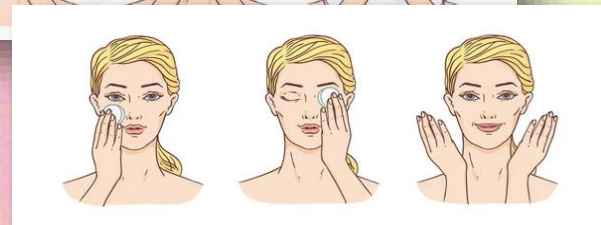
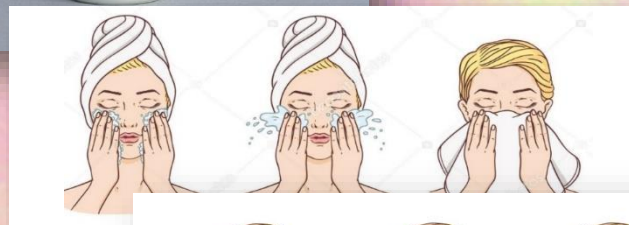
ОЧИЩАЮЩЕЕ МОЛОЧКО С ЭКСТРАКТОМ ЦВЕТОВ ЛИПЫ

4 основных преимущества:

- Мягко очищает и удаляет макияж
- Устраняет загрязнения
- Питает и смягчает кожу
- Защищает

Рекомендации по использованию утром и вечером:

- Кончиками пальцев или ватным диском помассируйте кожу лица и шеи до эмульгирования и удаления загрязнений
- Удалите излишки теплой водой или салфеткой
- Далее нанесите тонирующий лосьон





ОЧИЩАЮЩЕЕ МОЛОЧКО

С ЭКСТРАКТОМ ЦВЕТОВ ЛИПЫ



АКТИВНЫЕ ИНГРЕДИЕНТЫ И СВОЙСТВА

Пептид семян моринги очищает от загрязнений, питает, способствует повышению эластичности кожи и восстановлению барьерной функции, борется с токсинами, обладает антиоксидантными свойствами.

Экстракт цветов липы успокаивает раздражения и покраснения, смягчает и увлажняет, приводит кожу в тонус, способствует регенерации и улучшению цвета лица.

Органический глицерин: смягчающий глицерин идеально подходит для всех типов кожи, особенно для сухой и обезвоженной.



BRUME CRISTAL

ЗАЩИТНЫЙ ЭЛИКСИР ДЛЯ ЛИЦА

Средство тройного действия:

- Успокаивает
- Очищает
- Защищает кожу от загрязнений

Это средство - не просто спрей, он подходит для всех типов кожи, даже для самой чувствительной.

Революционное решение для борьбы с вредным воздействием загрязняющих газов и мелких частиц, которые являются основными источниками ежедневного стресса для кожи.





BRUME CRISTAL

ЗАЩИТНЫЙ ЭЛИКСИР ДЛЯ ЛИЦА

Множество полезных свойств благодаря 4 мощным активным ингредиентам: Экстракты бессмертника, Алоэ вера, Гиалуроновая кислота и Биосахаридная камедь-4

- Кожа защищена от загрязнений и их вредного воздействия на кожу
- Интенсивное увлажнение
- Сияние и эластичность
- Мгновенное облегчение
- Уменьшается покраснение
- Кожа становится менее чувствительной





BRUME CRISTAL

ЗАЩИТНЫЙ ЭЛИКСИР ДЛЯ ЛИЦА

3 способа использования:

- Использовать в течение дня как экспресс-уход. После ухода за кожей или нанесения макияжа, а также в любое время дня для придания сияния и мгновенного увлажнения кожи
- **Способ применения:** наносите утром и вечером на чистую сухую кожу. Рекомендуется нанести небольшое количество средства на ладони, затем распределить их по лицу, слегка надавливая
- **Для идеального снятия макияжа:** нанесите смоченным ватным диском на лицо, по направлению от центра к контурам, не надавливая слишком сильно





МИЦЕЛЛЯРНАЯ ВОДА ДЛЯ СНЯТИЯ МАКИЯЖА

МЯГКОСТЬ И ЧИСТОТА



Мицелярная вода мягко очищает и удаляет макияж с лица и глаз одним движением, благодаря сочетанию двух комплексов, богатых сахарами.

Гидроочищающий комплекс: рамноза и глюкоза глубоко очищают и успокаивают кожу.

Рекомендации по использованию

Утром и/или вечером нанесите ватным диском на лицо и глаза, чтобы удалить макияж.

Область применения: лицо, глаза и шея.





ЛОСЬОН ДЛЯ СНЯТИЯ МАКИЯЖА С ГЛАЗ

НЕЖНЫЙ ОЧИЩАЮЩИЙ ЛОСЬОН

Не содержит спирта.

На основе натуральных компонентов.

Бережно удаляет макияж с ресниц и век,
не раздражает кожу вокруг глаз.

Благодаря содержащейся в нем васильковой
воде, этот лосьон делает кожу вокруг глаз
идеально очищенной и отдохнувшей.

Рекомендации по использованию:

- Нанесите средство на ватный диск
и аккуратно очистите область вокруг глаз
- Смойте чистой водой





ЛОСЬОН ДЛЯ СНЯТИЯ МАКИЯЖА С ГЛАЗ

НЕЖНЫЙ ОЧИЩАЮЩИЙ ЛОСЬОН

АКТИВНЫЕ ИНГРЕДИЕНТЫ И СВОЙСТВА:

Вода цветов василька: способствует регенерации кожи, успокаивает, снимает следы усталости и придает коже отдохнувший внешний вид.

Вода цветов ромашки: обладает успокаивающим, тонизирующим свойствами, увлажняет и смягчает кожу, придает бархатистую мягкость.



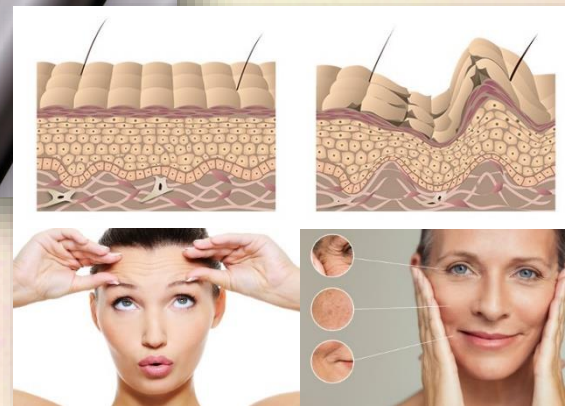
СРЕДСТВО ДЛЯ ЗАПОЛНЕНИЯ МОРЩИН LIFTFOCUS

Средство для заполнения морщин **ANNY REY Liftfocus** — это продукт моментального реагирования: при нанесении на кожу заполняет и разглаживает морщины, делает их менее заметными.

Подходит для всех типов кожи.
С возрастом замедляется обновление клеток, кожа становится тоньше и обезвоженнее, теряет свою эластичность. Затем на лице образуются морщины.

Существует 2 типа морщин:

- Мимические морщины
- Глубокие морщины





СРЕДСТВО ДЛЯ ЗАПОЛНЕНИЯ МОРЩИН LIFTFOCUS



АКТИВНЫЕ ИНГРЕДИЕНТЫ И СВОЙСТВА:

Микросферы гиалуроновой кислоты способствуют уменьшению мимических морщин, увлажняют.

Гиалуроновая кислота — это молекула, естественным образом вырабатываемая организмом и присутствующая в коже на уровне от 50 до 70%. С возрастом количество гиалуроновой кислоты в коже уменьшается.

Экстракт шелка: кремовая текстуре, и раскрывает всю деликатность и мягкость продукта.

Витамин Е: мощный антиоксидант, смягчает кожу и уменьшает шероховатость, увлажняет, повышает эластичность и мягкость кожи.

Пигменты с мягким фокусом: придают коже сияние, улучшают цвет лица и оптически уменьшают мелкие морщинки и несовершенства.





СРЕДСТВО ДЛЯ ЗАПОЛНЕНИЯ МОРЩИН LIFTFOCUS

Преимущества:

- Мгновенный эффект против морщин, начиная с 1-го часа после нанесения (корректирует даже глубокие морщины)
- Морщины заполняются изнутри
- Кожа более подтянута
- Разглаживающий эффект
- Более упругая
- Ощущение непрерывного увлажнения

Рекомендации по использованию:

- Утром после дневного крема
- Кончиками пальцев тонким слоем вдоль морщин, массажных линий, на расширенные поры





Thera-Baume

ИДЕАЛЬНЫЙ БАЛЬЗАМ ДЛЯ МЯГКОСТИ
И ВОССТАНОВЛЕНИЯ КОЖИ

- Эффективное и разностороннее действие на проблемные участки эпидермиса
- Помогает защитить целостность кожи, смягчая её
- Прекрасно подходит для повреждённой кожи
- Многофункционально: можно использовать для кожи лица, рук, ног и тела

Особенно рекомендуется при:

- Чрезмерном воздействии на кожу солнечных лучей
- Излишней сухости
- Потрескавшейся кожи
- Шероховатостях и стянутости кожи
- Акне





THERA-BAUME

ИДЕАЛЬНЫЙ БАЛЬЗАМ ДЛЯ МЯГКОСТИ
И ВОССТАНОВЛЕНИЯ КОЖИ

Рекомендации по использованию:

- Наносить на очищенную кожу лёгкими массажными движениями до полного впитывания

**Избегать попадания на открытые раны
и раздражённые участки кожи!**





Thera-Baume

Идеальный бальзам для мягкости и восстановления кожи

Активные ингредиенты и свойства:

- Растительные **церамиды Омега-6** на основе сафлорового масла: восстанавливают кожный барьер, помогают уменьшить воспаление кожи
- **Витамин F**: антиоксидант, восстанавливает липидный барьер, усиливает действие растительных керамидов
- **Ромашка**: богата флавоноидами, активными ингредиентами с противовоспалительными, антисептическими и антибактериальными свойствами, успокаивает раздражения
- **Эфирное масло лаванды**: смягчает, очищает, стимулирует и бодрит. Богато антимикробными активными ингредиентами, успокаивает зуд. Рекомендуется для ежедневного ухода за чувствительной кожей, склонной к раздражению и покраснению
- **Пчелиный воск**: питает кожу и делает её более эластичной, увлажняет и смягчает кожу, образует на её поверхности защитную плёнку





Спасибо за внимание!

Greenway 
GLOBAL

