



Greenway
GLOBAL

Уход за кожей лица с Anny Reu



O2 LINE

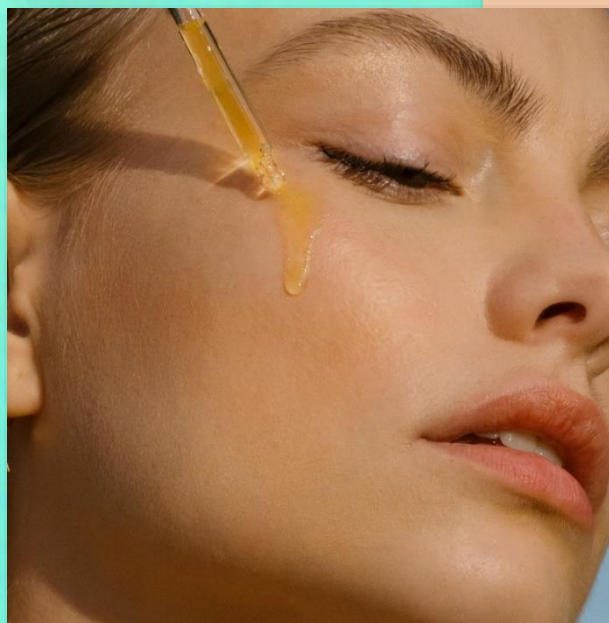
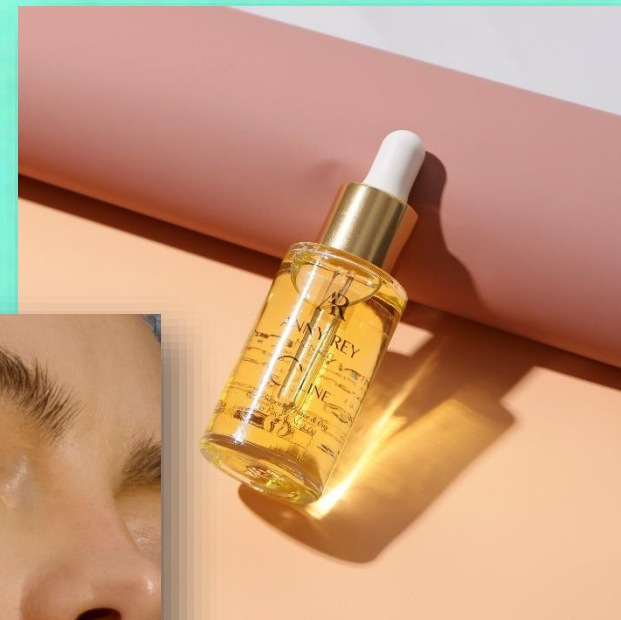
МАСЛО ДЛЯ ЛИЦА И ШЕИ

Масло **O2line** — концентрация ценных органических масел эликсир красоты и молодости:

- питание
- сияющий, ровный цвет лица
- оживление и восстановление
- участвует в борьбе со старением кожи

Рекомендации по использованию:

- На очищенную кожу лица, шеи и зоны декольте утром и вечером
- Самостоятельно, либо в сочетании с кремом





O2 LINE

МАСЛО ДЛЯ ЛИЦА И ШЕИ

АКТИВНЫЕ ИНГРЕДИЕНТЫ И СВОЙСТВА:

Экстракт растения "Ночная красавица" (Mirabilis jalapa): сияющий, ровный цвет лица, восстанавливающее, оздоравливающее, детоксицирующее и антиоксидантное действие.

Органические масла мускатной розы, авокадо, макадамии, абрикосовых косточек, подсолнуха: защищают, смягчают, питают и восстанавливают кожу, способствуют регенерации клеток, придают тонус, сияние и эластичность уставшей и ослабленной коже.

Органическое кунжутное масло: антиоксидант, поглощает ультрафиолетовые лучи и помогает предотвратить сухость кожи.

Экстракт чёрной икры: питание и восстановление.

Маслянистый шелковый мацерат: экстракт шелка.



РЕГЕНЕРИРУЮЩАЯ АНТИВОЗРАСТНАЯ СЫВОРОТКА ДЛЯ ЛИЦА REGENESCENCE

ДЛЯ ВОССТАНОВЛЕНИЯ ЖИЗНЕСПОСОБНОСТИ КЛЕТОК

Сочетанию клеток редких растений:

- **Центелла Азиатская** — бустер молодости
- **Прованская роза** — регенератор эпидермиса.

Уникальная формула.

Активные ингредиенты направленного
антивозрастного действия

Обновление эпидермиса.

Кожа более упругая и мягкая.

Рекомендации по использованию:

Утром и/или вечером на очищенную кожу лица
в дополнение к крему.



РЕГЕНЕРИРУЮЩАЯ АНТИВОЗРАСТНАЯ СЫВОРОТКА ДЛЯ ЛИЦА REGENESCENCE

ДЛЯ ВОССТАНОВЛЕНИЯ ЖИЗНЕСПОСОБНОСТИ КЛЕТОК



АКТИВНЫЕ ИНГРЕДИЕНТЫ И СВОЙСТВА:

Стволовые клетки центеллы Азиатской: ускоряет регенерацию клеток, богаты антиоксидантами, борется с потерей упругости и эластичности, интенсивно увлажняет.

Клетки Centifolia Rose (прованская роза): регенерация эпидермиса и защиту кожи.

РЕГЕНЕРИРУЮЩИЙ КРЕМ ДЛЯ ЛИЦА REGENESCENCE

ДЛЯ ВОССТАНОВЛЕНИЯ ЖИЗНЕСПОСОБНОСТИ КЛЕТОК

Основные преимущества для вашей кожи:

- Регенерирует
- Восстановление упругости
- Питание
- Оздоровление
- Защита

Рекомендации по использованию

Наносить утром на очищенную кожу лица, распределяя крем от центра к внешним контурам лица.



РЕГЕНЕРИРУЮЩИЙ КРЕМ ДЛЯ ЛИЦА REGENESCENCE

ДЛЯ ВОССТАНОВЛЕНИЯ ЖИЗНЕСПОСОБНОСТИ КЛЕТОК



АКТИВНЫЕ ИНГРЕДИЕНТЫ И СВОЙСТВА

Стволовые клетки центеллы азиатской ускоряют регенерацию клеток, богаты антиоксидантами, повышают упругость, эластичность, увлажняют.

Экстракт (клетки) бессмертника предотвращающий старение кожи, активирует синтез клеток, регенерация и восстановление естественной плотности и эластичности кожи.





ПРОГРАММА ДЛЯ УХОДА ЗА КОЖЕЙ ЛИЦА И ШЕИ LIFT IMPACT 8

ГЛОБАЛЬНАЯ ОМОЛАЖИВАЮЩАЯ ПРОЦЕДУРА
И ЛИФТИНГ-ЭФФЕКТ МЕНЕЕ ЧЕМ ЗА 30 МИНУТ

LIFT IMPACT

2-этапная сверхэффективная система ухода
для получения видимого и мгновенного
результата:

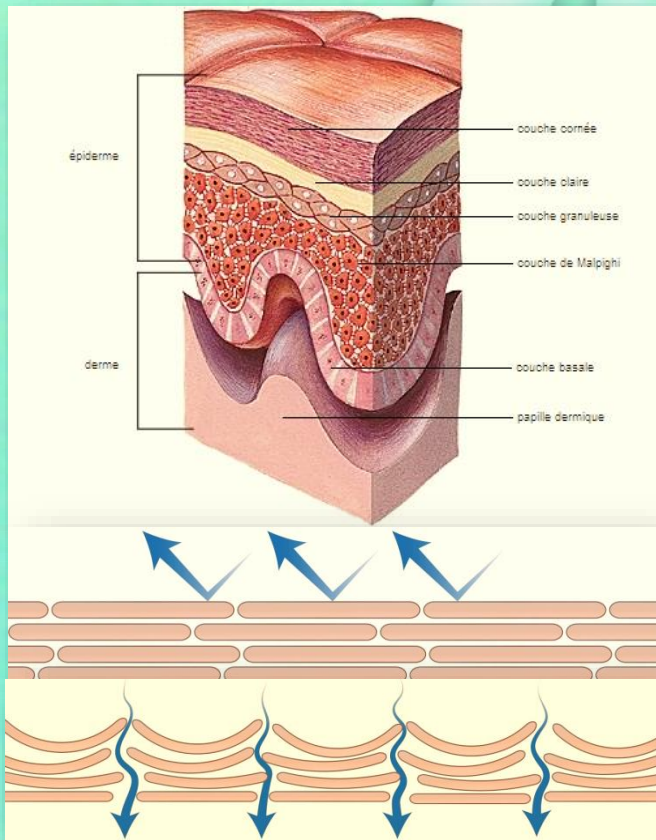
Очищающее средство:

- Бережная подготовительная процедура
- Усиленное действие маски

Лифтинг-маска:

- Многокомпонентый уход и восстановление
- Лифтинг-эффект менее чем за 30 минут
- Глубокое омолаживающее действие
- Текстура, которая легко наносится
и удаляется





Смягчающее действие очищающего средства Purity на роговой слой кожи.

LIFT & ПРАСТ

ГЛОБАЛЬНАЯ ОМОЛАЖИВАЮЩАЯ ПРОЦЕДУРА
И ЛИФТИНГ-ЭФФЕКТ МЕНЕЕ ЧЕМ ЗА 30 МИНУТ

ШАГ №1 — Очищающее средство

- Эпидермис состоит из нескольких слоев
- Роговой слой (первый слой эпидермиса) действует как барьер

Очищающее средство Purity cleanser сделает роговой слой более проницаемым для натуральных активных ингредиентов, создаёт микрошероховатости на поверхности кожи для лучшего прилегания маски к коже.

LIFTIMPACT

ГЛОБАЛЬНАЯ ОМОЛАЖИВАЮЩАЯ ПРОЦЕДУРА
И ЛИФТИНГ-ЭФФЕКТ МЕНЕЕ ЧЕМ ЗА 30 МИНУТ

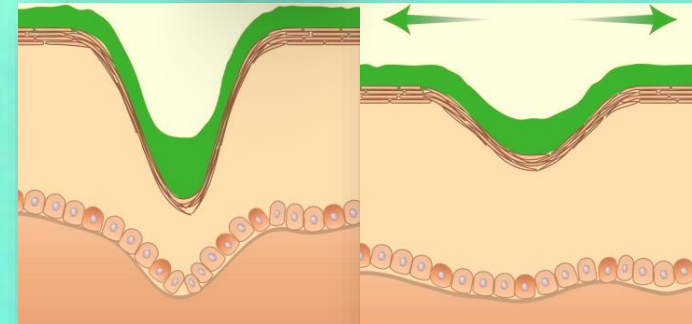
ШАГ №2 — Лифтинг-маска

Лифтинг-маска была разработана для работы на двух уровнях:

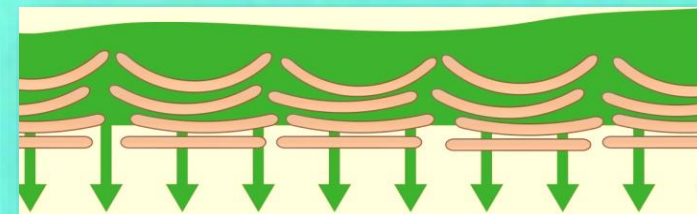
- Оказывает подтягивающее и моделирующее действие на наружные слои эпидермиса
- Обеспечивает глубокое омолаживающее действие

Псевдохирургический эффект: 3 биополимера, которые связываются друг с другом и обеспечивают микромассаж эпидермиса

Эффект на проницаемость рогового слоя: усиленное проникновение активных ингредиентов



Биополимеры связываются и образуют плотную сетку на коже, которая втягивается и производит микромассаж с тензорным эффектом.



Межклеточное перемещение природных компонентов через роговой слой.

LIFT&PRACT

ГЛОБАЛЬНАЯ ОМОЛАЖИВАЮЩАЯ ПРОЦЕДУРА И ЛИФТИНГ-ЭФФЕКТ МЕНЕЕ ЧЕМ ЗА 30 МИНУТ

АКТИВНЫЕ ИНГРЕДИЕНТЫ И СВОЙСТВА:

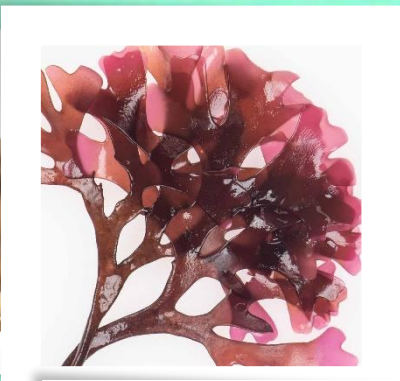
Камедь акации из Сенегала: Натуральный биополимер, богатый полисахаридами и гликопротеинами (разглаживает морщины, увлажняет, разглаживает кожу и делает ее более упругой).

Экстракт хондруса курчавого: полисахарид, который укрепляет естественные барьеры кожи (богат жирными кислотами) и обеспечивает ей оптимальное увлажнение (гидрофильные молекулы), одновременно смягчая ее.

Алоэ Вера: богато органическими кислотами, витаминами и минералами (укрепляет защитные силы, способствует увлажнению и регенерации).

Розмарин (экстракт листьев): богат мощными антиоксидантными активными ингредиентами. Стимулирует микроциркуляцию, очищает и регулирует секрецию кожного сала (флавоноиды, тритерпены, фенольные кислоты и кофейная кислота).

Витамин Е: природный антиоксидант (борется с обезвоживанием и блокирует действие свободных радикалов на кожу).



LIFT IMPACT

ГЛОБАЛЬНАЯ ОМОЛАЖИВАЮЩАЯ ПРОЦЕДУРА
И ЛИФТИНГ-ЭФФЕКТ МЕНЕЕ ЧЕМ ЗА 30 МИНУТ

Рекомендации по использованию

- Нанесите очищающую эмульсию на влажную кожу лица, вспеньте небольшими круговыми движениями и смойте
- Нанесите маску на влажную кожу лица и шеи, разглаживая пальцами или кисточкой до образования тонкой пленки
- Дайте высохнуть, затем снимите через 20-30 минут
- Нанесите сыворотку и/или крем



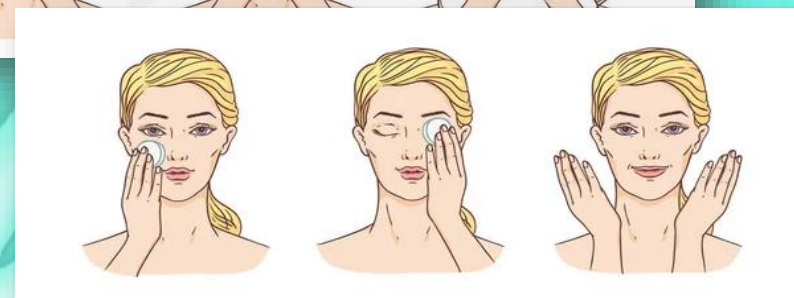
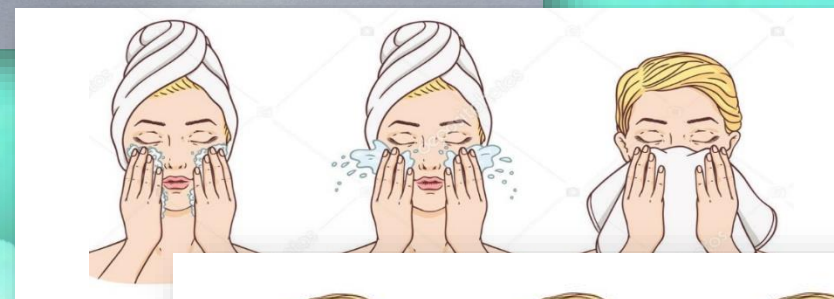
ОЧИЩАЮЩЕЕ МОЛОЧКО С ЭКСТРАКТОМ ЦВЕТОВ ЛИПЫ

4 основных преимущества:

- Мягко очищает и удаляет макияж
- Устраняет загрязнения
- Питает и смягчает кожу
- Защищает

Рекомендации по использованию утром и вечером:

- Кончиками пальцев или ватным диском помассируйте кожу лица и шеи до эмульгирования и удаления загрязнений
- Удалите излишки теплой водой или салфеткой
- Далее нанесите тонирующий лосьон





ОЧИЩАЮЩЕЕ МОЛОЧКО С ЭКСТРАКТОМ ЦВЕТОВ ЛИПЫ

АКТИВНЫЕ ИНГРЕДИЕНТЫ И СВОЙСТВА

Пептид семян моринги очищает от загрязнений, питает, способствует повышению эластичности кожи и восстановлению барьерной функции, борется с токсинами, обладает антиоксидантными свойствами.

Экстракт цветов липы успокаивает раздражения и покраснения, смягчает и увлажняет, приводит кожу в тонус, способствует регенерации и улучшению цвета лица.

Органический глицерин: смягчающий глицерин идеально подходит для всех типов кожи, особенно для сухой и обезвоженной.





МИЦЕЛЛЯРНАЯ ВОДА ДЛЯ СНЯТИЯ МАКИЯЖА МЯГКОСТЬ И ЧИСТОТА

Мицелярная вода мягко очищает и удаляет макияж с лица и глаз одним движением, благодаря сочетанию двух комплексов, богатых сахарами.

Гидроочищающий комплекс: рамноза и глюкоза глубоко очищают и успокаивают кожу.

Рекомендации по использованию

Утром и/или вечером нанесите ватным диском на лицо и глаза, чтобы удалить макияж.

Область применения: лицо, глаза и шея.

ЛИФТИНГ-СЫВОРОТКА ДЛЯ ШЕИ И ЗОНЫ ДЕКОЛЬТЕ

ДЛЯ МОЛОДОГО И ПРИВЛЕКАТЕЛЬНОГО ДЕКОЛЬТЕ

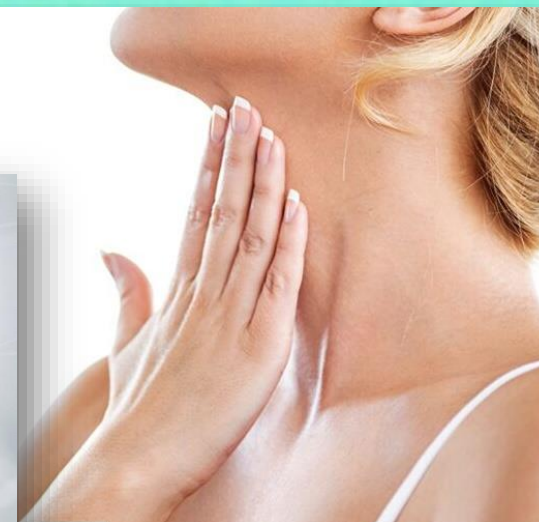
Область шеи и декольте заслуживает особого внимания в вашем ежедневном уходе.

Предотвращает потемнение кожи и появление морщин в зоне шеи и декольте благодаря своему мгновенному лифтинг-эффекту.

Формула, обогащенная аргановым маслом и экстрактом овса, разглаживает кожу, делает ее более эластичной и упругой.

Рекомендации по использованию:

- Утром и вечером на очищенную кожу шеи и зоны декольте
- Подходит для всех типов кожи



ЛИФТИНГ-СЫВОРОТКА ДЛЯ ШЕИ И ЗОНЫ ДЕКОЛЬТЕ

ДЛЯ МОЛОДОГО И ПРИВЛЕКАТЕЛЬНОГО ДЕКОЛЬТЕ

АКТИВНЫЕ ИНГРЕДИЕНТЫ И СВОЙСТВА:

Органическое аргановое масло: увлажняет структуру кожи, смягчает и тонизирует эпидермис.

Органический овес: обеспечивает коже увлажнение и питание, обладает антиоксидантными свойствами. Кожа становится подтянутой, морщины разглаживаются, их становится меньше.

Витамин Е: антиоксидант и восстанавливающее средство, помогает поддерживать эластичность и увлажнение кожи.

Глицерин: смягчает кожу и поддерживает уровень увлажненности*.

Масло подсолнечника: антиоксидант, питает и смягчает кожу.

** Увлажнение верхних слоев эпидермиса*





ЛОСЬОН ДЛЯ СНЯТИЯ МАКИЯЖА С ГЛАЗ

НЕЖНЫЙ ОЧИЩАЮЩИЙ ЛОСЬОН

Не содержит спирта.

На основе натуральных компонентов.

Бережно удаляет макияж с ресниц и век,
не раздражает кожу вокруг глаз.

Благодаря содержащейся в нем васильковой
воде, этот лосьон делает кожу вокруг глаз
идеально очищенной и отдохнувшей.

Рекомендации по использованию:

- Нанесите средство на ватный диск
и аккуратно очистите область вокруг глаз
- Смойте чистой водой



ЛОСЬОН ДЛЯ СНЯТИЯ МАКИЯЖА С ГЛАЗ

НЕЖНЫЙ ОЧИЩАЮЩИЙ ЛОСЬОН

АКТИВНЫЕ ИНГРЕДИЕНТЫ И СВОЙСТВА:

Вода цветов василька: способствует регенерации кожи, успокаивает, снимает следы усталости и придает коже отдохнувший внешний вид.

Вода цветов ромашки: обладает успокаивающим, тонизирующим свойствами, увлажняет и смягчает кожу, придает бархатистую мягкость.



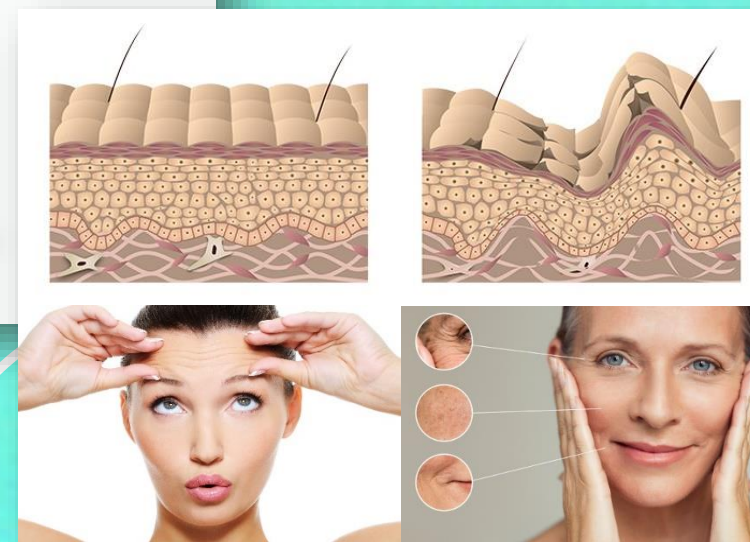
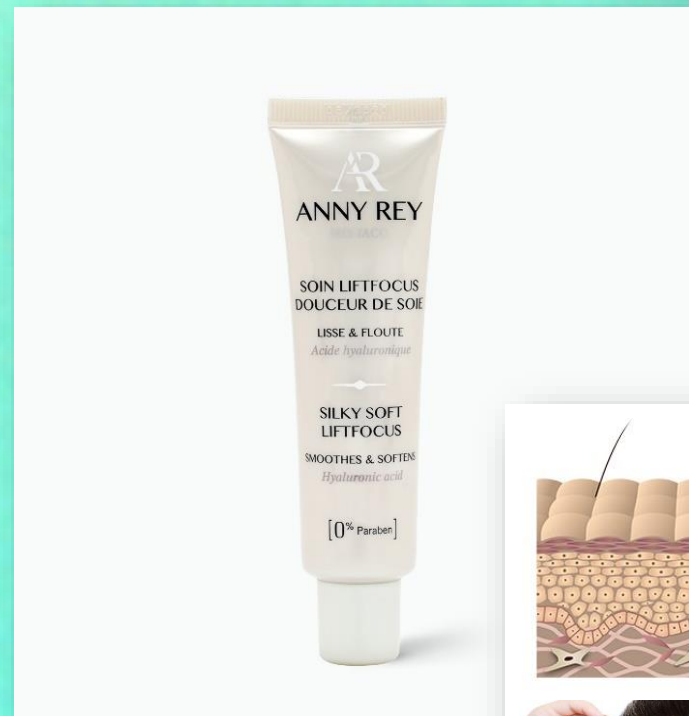
СРЕДСТВО ДЛЯ ЗАПОЛНЕНИЯ МОРЩИН LIFTFOCUS

Средство для заполнения морщин **ANNY REY Liftfocus** — это продукт моментального реагирования: при нанесении на кожу заполняет и разглаживает морщины, делает их менее заметными.

Подходит для всех типов кожи.
С возрастом замедляется обновление клеток, кожа становится тоньше и обезвоженнее, теряет свою эластичность. Затем на лице образуются морщины.

Существует 2 типа морщин:

- Мимические морщины
- Глубокие морщины



СРЕДСТВО ДЛЯ ЗАПОЛНЕНИЯ МОРЩИН LIFTFOCUS



АКТИВНЫЕ ИНГРЕДИЕНТЫ И СВОЙСТВА:

Микросферы гиалуроновой кислоты способствуют уменьшению мимических морщин, увлажняет.

Гиалуроновая кислота — это молекула, естественным образом вырабатываемая организмом и присутствующая в коже на уровне от 50 до 70%. С возрастом количество гиалуроновой кислоты в коже уменьшается.

Экстракт шелка: кремовая текстуре, и раскрывает всю деликатность и мягкость продукта.

Витамин E: мощный антиоксидант, смягчает кожу и уменьшает шероховатость, увлажняет, повышает эластичность и мягкость кожи.

Пигменты с мягким фокусом: придают коже сияние, улучшают цвет лица и оптически уменьшают мелкие морщинки и несовершенства.



СРЕДСТВО ДЛЯ ЗАПОЛНЕНИЯ МОРЩИН LIFTFOCUS

Преимущества:

- Мгновенный эффект против морщин, начиная с 1-го часа после нанесения (корректирует даже глубокие морщины)
- Морщины заполняются изнутри
- Кожа более подтянута
- Разглаживающий эффект
- Более упругая
- Ощущение непрерывного увлажнения

Рекомендации по использованию:

- Утром после дневного крема
- Кончиками пальцев тонким слоем вдоль морщин, массажных линий, на расширенные поры





Спасибо за внимание!