



Greenway
GLOBAL

Эфирные масла Sharme Essential

Что такое эфирные масла?

— концентрированные летучие вещества, которые являются носителями запаха

Природное происхождение
т.к. выделяют из растений

Эффективные помощники,
которые всегда под рукой

СМОЛА

ЦВЕТКИ

ЛИСТЬЯ

ДРЕВЕСИНА

СЕМЕНА

КОРНИ

ПЛОДЫ

Эфирные масла Sharme Essential

100% натуральный «живой» продукт

100% энергия и сила лекарственных трав
и растений

100% для пользы для здоровья человека

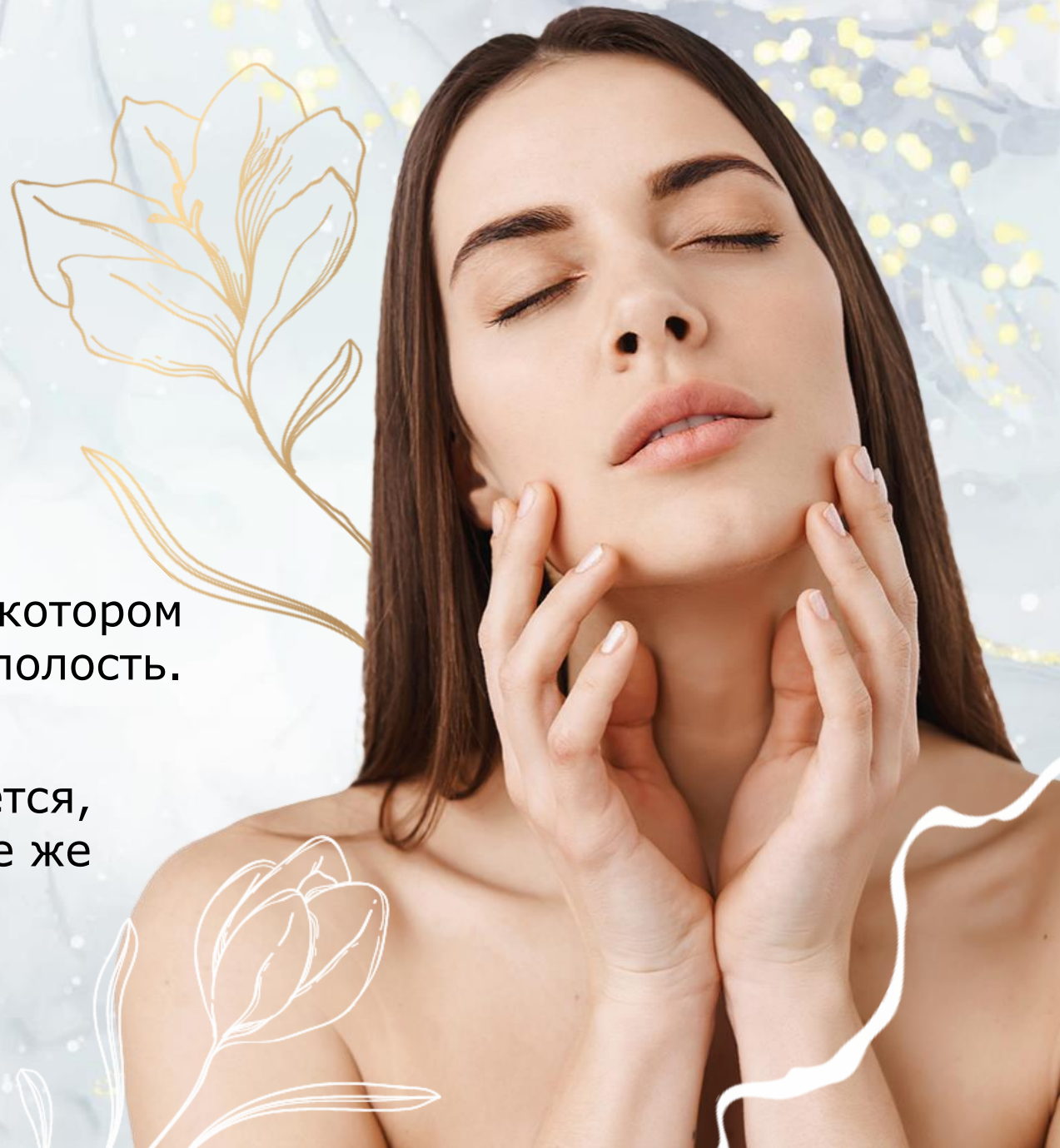
100% безопасны для окружающей среды



Как действуют эфирные масла на человека

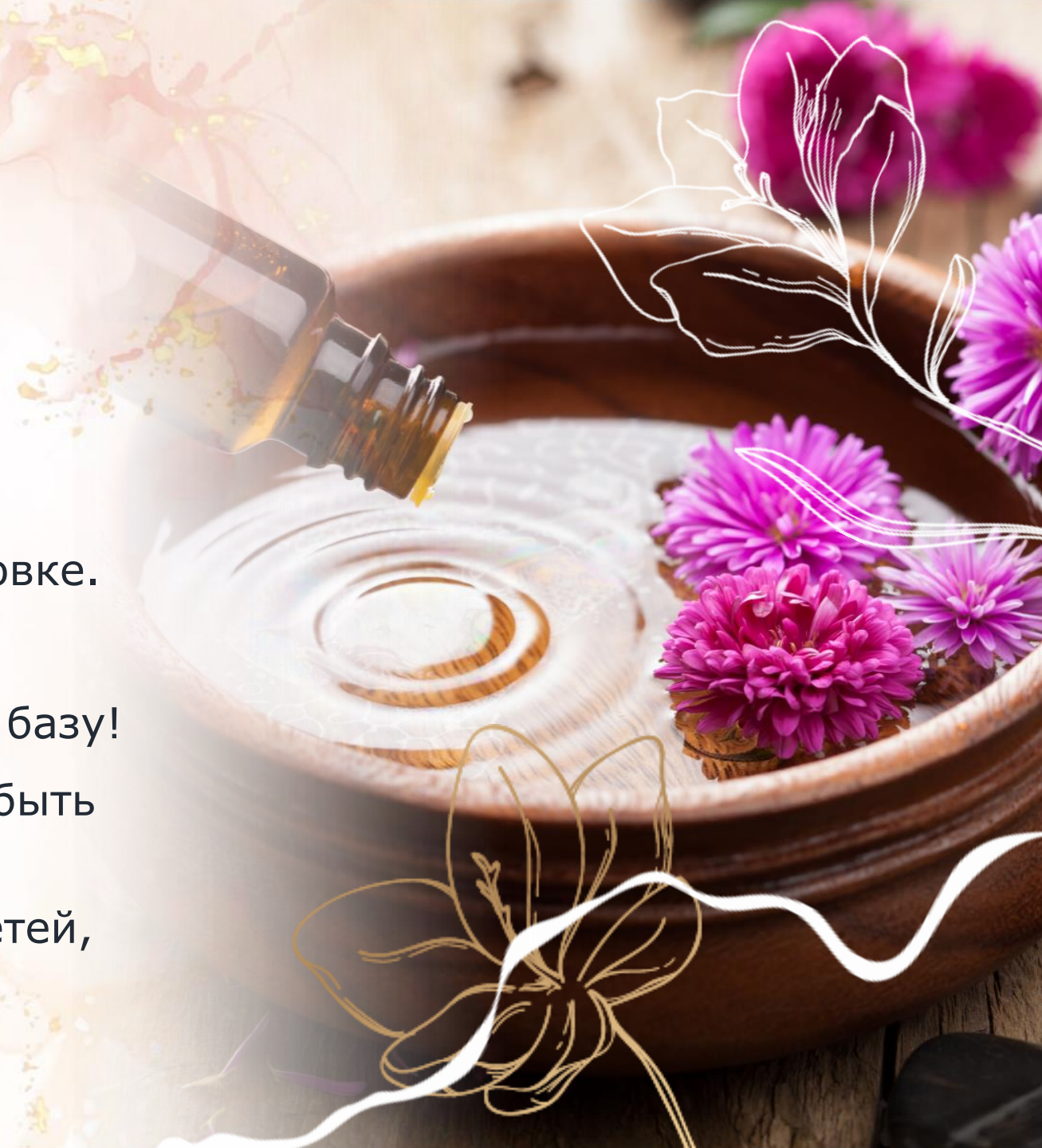
Первый путь – через легкие (ингаляция, обоняние, вдыхание), при котором летучее вещество попадает в носовую полость.

Второй путь – контактный (массаж, ванна, компресс). Он включается, когда масло попадает на кожу либо в те же дыхательные пути.



Меры предосторожности при использовании эфирных масел

1. Много - не значит хорошо!
Применять в рекомендованной дозировке.
2. Нельзя принимать внутрь!
3. При нанесении на кожу использовать базу!
4. Аромат используемого масла должен быть приятен.
5. Использовать с осторожностью для детей,
в период беременности и кормления
грудью!



Способы применения эфирных масел

АППЛИКАЦИИ:

6 - 8 капель эфирного масла на 15 мл базового масла. Приложить пропитанный смесью компресс к больному месту, при необходимости укутать.

АРОМАТИЧЕСКИЕ ВАННЫ:

в наполненную водой ванну добавьте смесь эфирного масла с эмульгатором.

ГОРЯЧИЕ ИНГАЛЯЦИИ:

2-4 капли эфирного масла добавить в ёмкость с горячей водой и, укутавшись, вдыхать пары в течение 3-10 минут.

ХОЛОДНЫЕ ИНГАЛЯЦИИ:

1. Капнуть 2-4 капли эфирного масла в **аромамедальон**. Вдыхать в течение дня.
2. Добавить в углубление **аромалампы** с водой 5-7 капель эфирного масла на 20 кв.м площади помещения.

МАССАЖ:

3-5 капель эфирного масла смешать с 1-2 столовыми ложками базового масла.

ОБОГАЩЕНИЕ КОСМЕТИЧЕСКИХ

СРЕДСТВ: к 10-15 мл средства добавить 3-5 капель эфирного масла. Использовать средство по назначению.

АРОМАДИФФУЗОР: капнуть до 5 капель эфирного масла в резервуар с водой. Включить на 40 минут.

Эфирные масла в бане

Использование эмульгаторов – мёд или морская соль. Для этого до 5 капель эфирного масла нужно сначала растворить в этих компонентах, а затем ввести полученный состав в воду.

Полезные советы для усиления эффекта от использования эфирных масел в бане:

- Протереть разбавленным маслом полки и стены.
- Смочить веник в разбавленном эфирном масле.



Эфирные масла Sharme Essential

В ассортименте Greenway
вы можете подобрать эфирные
масла для решения различных
ситуаций.



Свойства эфирных масел

✓ АНТИБАКТЕРИАЛЬНЫЕ

Масла: бергамота, лимона, грейпфрута, можжевельника, лемонграсса.

✓ ПРОТИВОВОСПАЛИТЕЛЬНЫЕ

Масла: бергамота, розового дерева, иланг-иланга, лаванды, можжевельника, чайного дерева.

✓ АНТИСЕПТИЧЕСКИЕ

Масла: чайного дерева, апельсина, бергамота, лаванды, можжевельника, мяты, пачули, эвкалипта, бензоина, пальмарозы

✓ ОБЕЗБОЛИВАЮЩИЕ

Масла: перечной мяты, лаванды, розмарина.

✓ ОТХАРКИВАЮЩИЕ

Масла: эвкалипта, розмарина, перечной мяты, чайного дерева.

✓ АНТИОКСИДАНТНЫЕ

Масла: кедра, лимона, герани, лаванды, корицы, розмарина.



Свойства эфирных масел

✓ **Замедляют процесс старения и улучшают состояние кожи**

Масла: пачули, виноградной косточки, герани, сладкого миндаля.

✓ **Способствуют похудению**

Масла: лимона, грейпфрута, корицы, бергамота, чайного дерева.

✓ **Регулируют**

Масла: иланг-иланга, лаванды, можжевельника.

✓ **Избавляют от**

Масла: лаванды, розмарина, эвкалипта, мяты, герани.



Влияние эфирных масел на организм человека

✓ Возбуждающие:

бергамот, герань, иланг-иланг.

✓ Тонизирующие:

корица, апельсин, лимон, пальмароза, розмарин.

✓ Расслабляющие:

лаванда, можжевельник, бензоин, розовое дерево.

✓ Укрепляющие (для иммунитета):

можжевельник, чайное дерево, лемонграсс, лимон, грейпфрут, эвкалипт, кедр, розмарин.

✓ Успокаивающие:

лаванда, иланг-иланг, пачули, герань, мята.

✓ Освежающие:

апельсин, лимон, лаванда, мята.



Арома-пауза



БЛОТТЕР 1

Эфирное масло пальмарозы Sharme Essential

Аромат

- Легкий, немного пряный и цветочно-медовый с четко уловимыми нотками розы и герани.

Действие

- Подходит для снятия напряжения и стресса.
- Избавит от депрессии и поднимет настроение.

Применение

- при усталости и беспокойстве,
- когда необходимо примириться с собой,
- справиться с тяжелыми событиями и переживаниями.



БЛОТТЕР 2

Эфирное масло лаванда Sharme Essential

Аромат

- Вобрал в себя всю горьковатую пряность свежей лаванды, подчеркнутую сладкой цветочной основой с древесными оттенками.

Действие

- Успокаивает.
- Способствует расслаблению и восстановлению внутренних сил.
- Приносит ощущение чистоты, исцеления, счастья.

Применение

- Для достижения внутренней гармонии, устранения депрессии и беспокойства.
- Аромат лаванды нужен очень эмоциональным людям.



Применение эфирных масел

Аппликации – **АП**; Ароматические ванны – **В**; Баня – **Б**; Ингаляции холодные – **Их**; Ингаляции горячие – **Иг**;
 Массаж, растирание – **М**; Обогащение косметических средств – **О**

ПРИМЕНЕНИЕ ЭФИРНОГО МАСЛА	Апельсин	Бергамот	Бензоин	Герань	Грейпфрут	Иланг-Иланг	Кедр	Корица	Лаванда	Лимон	Можжевельник	Мята	Пальмароза	Пачули	Розмарин	Розовое дерево	Лемонграсс	Чайное дерево	Эвкалипт
Профилактика ОРВИ			Их				Их/Б	Их	Их		Их/Б	Их/Б		Их	Их			Их/Б	Их/Б
При кашле		Иг/М					Иг/М	Иг		Иг/М		Иг			Иг/М	Иг		Иг	Иг/М
При насморке		Иг		Их/Б	Иг		Иг	Б	Иг	Иг/Б	Иг				Иг				Б/Иг
При повышенной температуре										АП		АП						АП	АП
Для укрепления иммунитета	Их/В	Их/Б					Их/Б			Их/Б		Их/Б			Их/В			В	В/Б/Их
При головной боли						АП/М			Их/М		Их/М	Их/М				Их/М			АП/М
При бессоннице, стрессе, неврозе	Их	Их	Их		Их	Их	Их/Б		Их		Их/Б			Их	Их		Их		
При повышенном давлении						Их			Их	Их									
При пониженном давлении						Их									Их		Их		
Масла афродизиаки	Их/М			Их/М		Их/М		М	Их/М				Их/М	Их/М	Их	Их/М			
При сухой коже	О			О		О			О				О			О			
При заболеваниях суставов			В/Б	М/АП		М			М/АП		М/АП	М/АП			М/АП	М/АП			
При заболеваниях вен		М/В								М/В					М/В				
Против целлюлита	М/В				М/В					М/В	М/В				М/В				
При ожогах			АП	АП					АП						АП			АП	АП
Для укрепления ногтей						М	М/АП		М/АП	М/АП				М/АП				М/АП	М/АП
Против перхоти	О	О				О	О		О					О				О	О
Для укрепления и роста волос	О			О			О						О						О
От угревой сыпи			АП	М			О		О/АП		АП		О		АП		О		О

Применение эфирных масел в косметологии

УХОД ЗА КОЖЕЙ

Для нормальной кожи. Масла: герани, лаванды, лимона.

Для жирной кожи. Масла: бергамота, лимона, грейпфрута, иланг-иланга, пачули, кедра, можжевельника.

Для проблемной кожи. Масла: лаванды, можжевельника, бергамота, чайного дерева, иланг-иланга, лимона, герани, лемонграсса.

Для зрелой кожи. Масла: лаванды, розмарина, лимона, пачули.

УХОД ЗА ВОЛОСАМИ

Для ежедневного ухода. Масла: розмарина, грейпфрута, лаванды, можжевельника.

Для сухих волос. Масла: лаванды, апельсина, иланг-иланга.

Для жирных волос. Масла: лимона, чайного дерева, мяты, кедра, эвкалипта, розмарина.



ЭФИРНАЯ ЭССЕНЦИЯ

5 мл / 10-15 мл

Базовое масло / Крем,
гель, шампунь и т.п.

+

Эфирное масло



Бытовое применение эфирных масел



Для дезинфекции и свежести воздуха в доме

смешать 5 капель эфирного масла розмарина, 2 капли масла эвкалипта и 150 мл воды. Обработать помещение распылителем.

Для мытья полов и дезинфекции его поверхности

35 капель эфирного масла лимона, лаванды или грейпфрута, а также можно добавить 2 капли масла чайного дерева.

Бытовое применение эфирных масел

Для кухни в избавлении от въевшихся жирных пятен

Нанести 2 капли неразбавленного эфирного масла лимона на поверхность, выдержать 15 минут, удалить.



Масло лимона

- ✓ Борется с бактериями.
- ✓ Дезодорирует и освежает.
- ✓ Способствует удалению стойких пятен.

Для ванной комнаты

1. Добавить 10-15 капель эфирного масла чайного дерева на 1,5-2 литра воды и протереть стены.
2. Смешать чайную ложку масла чайного дерева с одним стаканом воды, залить в распылитель и обработать где необходимо.
3. Для борьбы с плесенью. Нанести эфирное масло в неразбавленном виде точечно и не смывать в течение суток. Повторить эту процедуру 2-3 раза.



Масло чайного дерева

- ✓ Мощный антисептик широкого спектра действия.
- ✓ Отлично справляется с вирусами и грибками, в том числе плесневыми.
- ✓ Устраняет неприятные запахи.



Greenway
GLOBAL

**Спасибо
за внимание**