

PRO
DUCT
DAY

ПРЕДМАКИЯЖ и МАКИЯЖ



Зачем подготавливать кожу? Ведь и так будет красиво!

- ✘ Декоративная косметика **подчеркнет тонкие морщинки** на сухой коже
- ✘ На жирной коже **макияж «плывет»**
- ✘ На тусклой коже **оттенки декоративной косметики смотрятся тускло, бледно**



СКРАБ ДЛЯ ЛИЦА

с молотой коноплей и экстрактом брокколи

- ✓ бережное очищение
- ✓ подготовка кожи к применению масок, кремов
- ✓ стимулирование кровотока в верхних слоях кожи



АКТИВНЫЕ КОМПОНЕНТЫ:

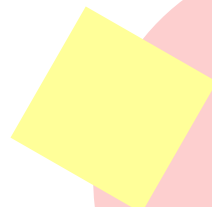
ЭКСТРАКТ БРОККОЛИ

- Источник витамина А, жирных кислот омега-6, -9
- Питает и увлажняет кожу
- Антиоксидантное, омолаживающее, отбеливающее и противовоспалительное действие



МОЛОТАЯ КОНОПЛЯ (натуральный эксфолиант)

- Глубокое, но щадящее очищение
- Избавление от сальных пробок в порах
- Устраняет чёрные точки
- Стимулируют кровообращение в верхних слоях кожи



УВЛАЖНЯЮЩАЯ МАСКА

- Интенсивное питание и увлажнение
- Восстановление и защита липидного слоя кожи
- Мгновенный эффект
- Выравнивание тона кожи, сияние



ОЧИЩАЮЩАЯ МАСКА

- Абсорбирует внешние загрязнения и выделения сальных желез
- Мягкое противовоспалительное действие
- Выравнивание тона кожи



ОСНОВНЫЕ ПРАВИЛА применения масок:



- Наносите на тщательно очищенную кожу по массажным линиям, двигаясь от подбородка вверх.
- Не применяйте для кожи вокруг глаз и губ.
- Не держите маску дольше положенного времени.
- Маски эффективнее работают в состоянии покоя.
- Закрепите результат кремом.



КРЕМ ANTI-AGE

с маслом конопли и феруловой кислотой

- ✓ разглаживает морщины, повышает тонус и эластичность кожи
- ✓ помогает предотвратить преждевременное увядание кожи
- ✓ стимулирует клеточный обмен для выработки коллагена



АКТИВНЫЕ КОМПОНЕНТЫ:

МАСЛО КОНОПЛИ

- восстанавливает гидро-липидный баланс кожи
- придает упругость и гладкость кожи
- большое количество витаминов и минералов

ПЕПТИДЫ ПШЕНИЦЫ

- прекрасно проникают в глубокие слои кожи
- моментальное положительное воздействие на клетки кожи
- способствуют выработке коллагена

ФЕРУЛОВАЯ КИСЛОТА

- обладает омолаживающим и лифтинговым эффектом
- улучшает синтез коллагена
- улучшает микроциркуляцию крови и укрепляет сосуды

КРЕМ ANTI-AGE ДЛЯ ВЕК

С маслом конопли и пептидами шёлка

- ✓ интенсивно восстанавливает кожу
- ✓ активизирует регенерацию кожных покровов
- ✓ разглаживает морщины, препятствуя их повторному появлению



АКТИВНЫЕ КОМПОНЕНТЫ:

ПЕПТИДЫ ШЁЛКА

- обладают прекрасными увлажняющими свойствами
- улучшают метаболизм дермы и эпидермиса
- активизируют регенерацию кожных покровов
- защищают от воздействия агрессивных факторов внешней среды.

РЕСВЕРАТРОЛ

- помогает коже справляться со стрессом
- на клеточном уровне препятствует негативному воздействию солнечных лучей, предотвращая фотостарение
- способствует заживлению повреждений, которые наносит токсичная атмосфера мегаполиса.

DuraQuench™ IQ

(интеллектуальный комплекс)

- эффективный увлажняющий комплекс
- регулирует потерю влаги изнутри
- укрепляет естественный барьер кожи.

Сыворотка для лица «ANTI-ACNE»

- 1 Снижает воспаления
- 2 Уменьшает жирный блеск
- 3 Осветляет пост акне
- 4 Увлажняет кожу



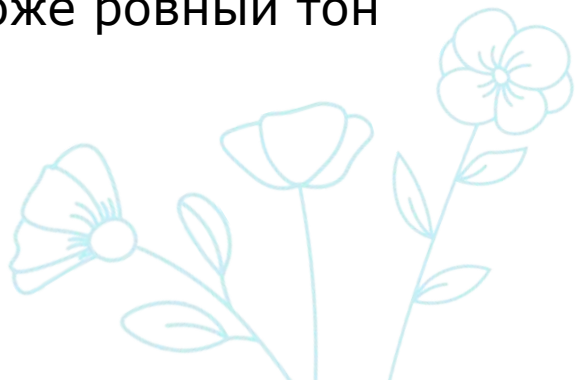


Сыворотка-антиоксидант для лица «VITAMIN C»

- 1 Осветляет тон кожи и уменьшает пигментацию
- 2 Защищает кожу от преждевременного старения
- 3 Стимулирует синтез коллагена, поддерживает упругость и эластичность
- 4 Придает коже сияние и здоровый вид

Увлажняющая сыворотка для лица «AQUA»

- 1 Увлажняет и насыщает влагой
- 2 Повышает упругость
и эластичность
- 3 Придает коже ровный тон
и сияние





КРЕМ ДЛЯ ЛИЦА С SPF NICE CODE



ВИДЫ СОЛНЦЕЗАЩИТНЫХ ФИЛЬТРОВ:

Химические фильтры

- Octocrylene
- Mexoryl
- Avobenzone
- Tinosorb

Физические фильтры

- Titanium Dioxide
- Zinc Oxide



В КРЕМАХ NICE CODE – ФИЗИЧЕСКИЕ ФИЛЬТРЫ

Оксид цинка
и гидроксиапатит



Оксид цинка



ЗАЩИТА И УХОД ЗА КОЖЕЙ ОДНОВРЕМЕННО!



- Оксид цинка
- Пуллулан
- Масло оливы
- Экстракт календулы
- Экстракт мирта лимонного
- Экстракт алое вера



- Оксид цинка
- Гидроксипатит
- Пуллулан
- Масло сладкого миндаля
- Масло семян каранджи
- Масло семян подсолнечника
- Экстракт календулы
- Экстракт алое вера

✓ Длительная защита кожи от воздействия солнечных лучей

✓ Высокая защита от солнечных ожогов и фотостарения

✓ Защита от потери влаги, увлажнение и питание кожи

✓ Равномерный загар

✓ Сохранение молодости кожи

✓ Эффективная антиоксидантная защита



Красота спасет мир!

Федор Достоевский

С косметикой FOET быть красивой легко!

- Европейское производство
- Международные сертификаты безопасности
- Разработано технологами и визажистами
- Натуральные компоненты в составах
- Упаковка пригодна для переработки
- Не тестируется на животных



Ассортимент FOET

ДЛЯ БРОВЕЙ:

- Карандаши
- Гель

ДЛЯ ЛИЦА:

- Консилеры

ДЛЯ ГУБ:

- Бальзам
- Матовые помады
- Сатиновые помады
- Блески

ДЛЯ ГЛАЗ:

- Тени
- Подводки-фломастеры
- Карандаши





Персик

Нюд

Маскирующие консилеры FOET

Для чего?

- Освежить зону вокруг глаз, скрыть синячки.
- Замаскировать точечные несовершенства кожи.
- Подправить тон в течение дня.

Преимущества:

- увлажняющая формула.
- удобная упаковка-стик.
- хорошая кроющая способность.
- не подчеркивает шелушения и не скатывается.



Карандаши для глаз FOET



Для чего?

- Заполнить межресничное пространство.
- Нарисовать стрелку любой толщины.
- Использовать для макияжа смоки айз или создания дымчатого эффекта.
- Прокрасить слизистую.

Преимущества:

- комфортное мягкое нанесение.
- тонкий стержень.
- не размазывается, не отпечатывается.
- не нужно затачивать.



Чёрный матовый

Коричневый
с шиммером

Тени для век FOET

Преимущества:

- комфортная текстура на водной основе.
- приятный охлаждающий эффект.
- удобное нанесение, благодаря формату.
- легко смешивать оттенки и растушёвывать.

Лайфхак:

Светлые оттенки можно использовать в качестве хайлайтера.




Шелковистый розовый

Шелковистый коричневый

Шелковистый нюд

Шелковистый серый



Чёрный гляцевый
с тонким аппликатором

Чёрный матовый
со скошенным аппликатором

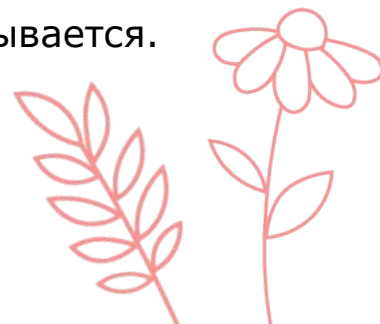
Фломастеры- подводки FOET

Для чего?

- Для тонких и для выразительных стрелок.
- Для самостоятельного нанесения или нанесения поверх теней.

Преимущества:

- стойкость в течение дня.
- быстро сохнет, не отпечатывается.





Бежевый

Коричневый

Серый

Карандаши для бровей FOET

Для чего?

- Для натуральных и графичных бровей.
- Для естественного акцента на бровях.

Преимущества:

- пудровая текстура.
- комфортное нанесение.
- удобный формат с щёткой.
- формула с натуральными пигментами и витамином E.
- затачивается точилкой FOET.



Гель для бровей FOET

Для чего?

- Для аккуратной и стильной укладки бровей.

Преимущества:

- универсальный прозрачный цвет.
- удобный формат с щёточкой.
- стойкость в течение дня.
- увлажняющая формула на водной основе с глицерином.

Лайфхак:

Использовать для ресниц
в качестве базы



Прозрачный



Блески для губ FOET

Преимущества:

- удобный формат с аппликатором.
- ухаживающие компоненты: масла жожоба, авокадо, оливы, витамин E.
- не липнет, не растекается.

- Сочный персик
- Розовый перламутр
- Коралловое сияние
- Вкусное какао
- Классический блеск

Лайфхак:

Использовать самостоятельно или поверх помад



Красивый корал

Фантастический красный

Изумительный натуральный

Потрясающий бордовый

Прекрасный нюд

Сатиновые помады FOET

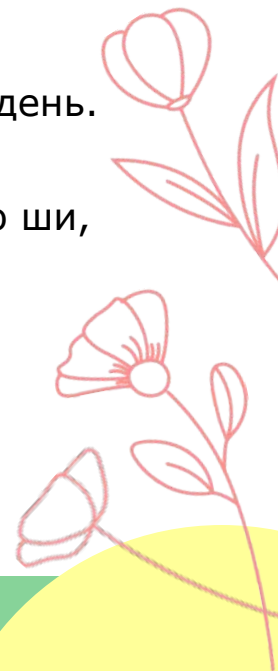
Преимущества:

- комфортная формула на каждый день.
- без липкости и растекания.
- увлажняющие компоненты: масло ши, витамин E.
- карнаубский, канделильский и пчелиный воск.

Затачивается точилкой FOET

Лайфхак:

Можно использовать
в качестве румян



Бальзам для губ FOET



Для чего?

- Самостоятельное средство или в качестве подготовки перед помадами.
- Уход за губами.

Преимуществами:

- универсальный прозрачный.
- питание, увлажнение и защита: макадамия, пчелиный воск.
- нежная тающая текстура.
- формат карандаш-стик.
- ненавязчивый аромат кокоса.

Прозрачный



Матовые помады FOET

Преимущества:

- плотное и стойкое покрытие
- не сушит и не подчеркивает рельеф губ.
- 2 в 1: прорисовка ровного контура и заполнение всей поверхности губ.

- | | | | |
|--|-----------------|---|-------------------|
|  | Сочный виноград |  | Настоящий красный |
|  | Манящее золото |  | Сладкая ягода |
|  | Розовая пастель | | |

Лайфхак:

Для эффекта объема используйте более темный оттенок для контура и светлый – по центру.





Точилка FOET

для САТИНОВЫХ ПОМАД
И КАРАНДАШЕЙ для БРОВЕЙ

Преимущества:

- создает ровный срез, не зажёвывает грифель.
- съёмный контейнер для стружки.
- аппликатор для очистки.
- удобно брать с собой.





Макияж готов!



PRO
DUCT
DAY