



Женское здоровье



Мастопатия - доброкачественные изменения молочных желез.

По статистическим данным, заболеваемость населения России злокачественными новообразованиями молочной железы за последние 15 лет увеличилась более чем в **2** раза.

Эндометриоз – одно из самых частых заболеваний женской репродуктивной системы, при котором клетки эндометрия разрастаются за его пределами.

Может приводить к бесплодию.

По данным ученых, у женщин с эндометриозом риск развития онкологических новообразований **на 50% выше** среднестатистических.



WELLLAB INDOL VITA

Натуральный негормональный
комплекс для женщин

Для чего

- * **Поддержания** здоровья молочных желез, профилактики эндометриоза
- * **Подготовки** к здоровому материнству
- * **Улучшения** самочувствия при ПМС и климаксе
- * **Предупреждения** процессов преждевременного старения



WELLLAB INDOL VITA

100 % природный состав
Без гормонов

ИНДОЛЫ I3C и DIM

*из экстрактов крестоцветных
брокколи*

- * Снижают негативное влияние избытка эстрогенов
- * Обеспечивают естественный контроль за процессами роста и деления клеток

ПРОТИВОВОСПАЛИТЕЛЬНЫЙ КОМПОНЕНТ

Боровая матка

- * Уменьшает воспаление в мочеполовой системе



ПРИРОДНЫЕ ДЕТОКСИКАНТЫ

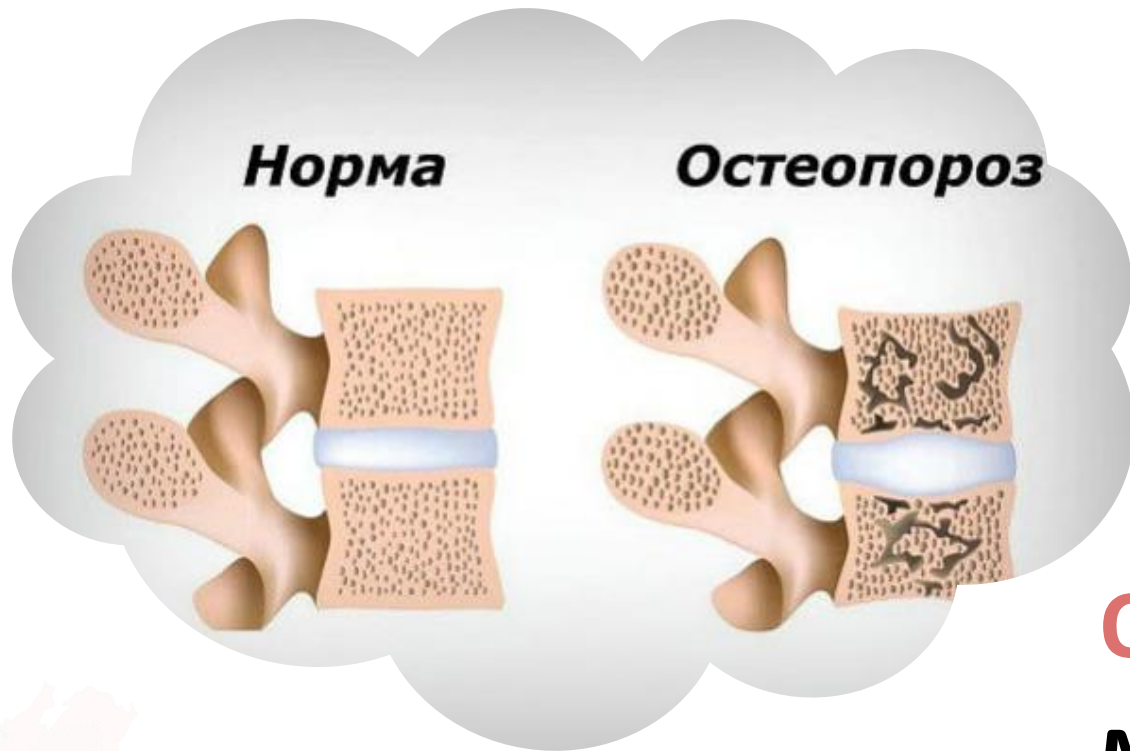
Чага и расторопша

- * Ускоряют выведение токсинов и канцерогенов из организма

АНТИОКСИДАНТЫ

Ресвератрол и зеленый чай

- * Деактивируют свободные радикалы
- * Препятствуют преждевременному старению



ОСТЕОПОРОЗ – потеря костной массы

- * **50% женщин** и **20% мужчин** старше 50 лет имеют признаки пониженной плотности костной ткани.
- * Клинические признаки (характерные переломы) выявляют у **6 % населения**.

ПРОФИЛАКТИКА ОСТЕОПОРОЗА

Веллаб Кальций & K2

Цитрат кальция

3 капсулы (суточная доза) - 260 мг кальция



- * **Кальций** обеспечивает правильное формирование костей и зубов, способствует профилактике остеопороза.
- * **Витамины K2 и D3** способствуют правильному усвоению и распределению кальция в костной ткани.

Веллаб Витамин D3

с MCT-маслом

600 ME в 1 капсуле



- * Способствует отложению кальция в костной ткани и дентине.
- * **Сниженный уровень витамина D3 в крови может быть связан с риском переломов по причине остеопороза.**

WELLAB LYSINE

ФУНКЦИИ АМИНОКИСЛОТЫ ЛИЗИН

- * Способствует усвоению кальция, выработке коллагена, укреплению сухожилий и костного скелета.
- * Подходит для активной профилактики вирусных заболеваний, в том числе гриппа и герпеса.
- * Улучшает состояние слизистых и кожи.
- * Способствует более быстрому расщеплению жиров и выработке энергии



WELLLAB ANTISWEET

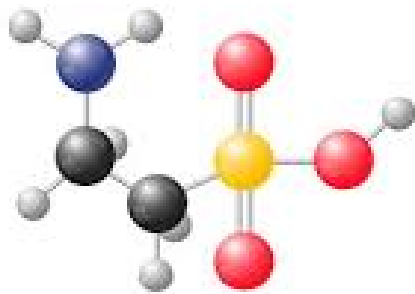
Поддержка углеводного обмена

РЕКОМЕНДАЦИИ ПО ПРИЕМУ

- * В качестве элемента комплексной терапии сахарного диабета.
- * В программах коррекции массы тела.
- * При повышенном уровне холестерина.
- * При ломкости ногтей, выпадении волос, сухости кожи.
- * При хронической усталости, сонливости, снижении работоспособности.



СОСТАВ WELLLAB ANTISWEET



ДЖИМНЕМА

- * Снижает потребность организма в глюкозе
- * Улучшает усвояемость глюкозы в клетках

ХРОМА ПИКОЛИНАТ

- * Помогает стабилизировать уровень сахара
- * Снижает тягу к сладкой пище.

БИОТИН

- * Участвует в синтезе глюкозы из питательных веществ.
- * Улучшает питание корней волос, ногтей

ТАУРИН

- * Активизирует энергетические и обменные процессы.
- * Оказывает кардиотоническое действие.

ИНУЛИН

- * Положительно влияет на углеводный и липидный обмена
- * Предупреждает энергетическое голодание тканей

WELLAB C-COMPLEX

*Содержание витамина С в 2 капсулах
(суточная доза) - 598,8 мг.*

Для чего

- * Повышения иммунитета, профилактики ОРВИ
- * Укрепления дёсен, сосудов
- * Поддержки суставов, усиления выработки коллагена
- * Антиоксидантной защиты, предупреждения преждевременного старения кожи



ОСОБЕННОСТИ СОСТАВА WELLAB C-COMPLEX

АСКОРБИНОВАЯ КИСЛОТА

Водорастворимая форма,
полностью идентичная
натуральному витамину С.

АСКОРБАТ КАЛЬЦИЯ

Буферизированная
(некислотная) форма
витамина С, помогает
удерживать витамин С в клетках.

АСКОРБИЛПАЛЬМИТАТ

Жирорастворимая форма.
Лучше проникает через
гематоэнцефалический барьер
по сравнению с другими
формами.

- * **Сочетание трех форм витамина С** уменьшает избыточную кислотность аскорбиновой кислоты и оказывает более щадящее воздействие на ЖКТ.
- * **Биофлавоноиды цитрусовых и дигидрокверцетин** улучшают усвоение витамина С, усиливают антиоксидантный эффект.
- * **Рутин** предохраняет аскорбиновую кислоту от избыточного окисления, укрепляет сосуды.



WELLLAB FUCOIDAN



НАТУРАЛЬНАЯ ANTI-AGE ФОРМУЛА
*на основе водоросли ламинария японика,
добытой на Сахалине*

Фукоидан – полисахарид, эффективный антиоксидант. Оздоровливает иммунную систему, проявляет противовирусную активность. Поддерживает микробиом и здоровье кишечника.

Органический йод – обязательный элемент гормонов щитовидной железы. Поддерживает гормональный баланс, здоровый вес, борется с упадком сил, повышает умственную работоспособность.

WELLLAB B-COMPLEX

Капсулы «УТРО»

*Цинк, холин, бета каротин,
витамин Е, витамины В1, В2,
В3*



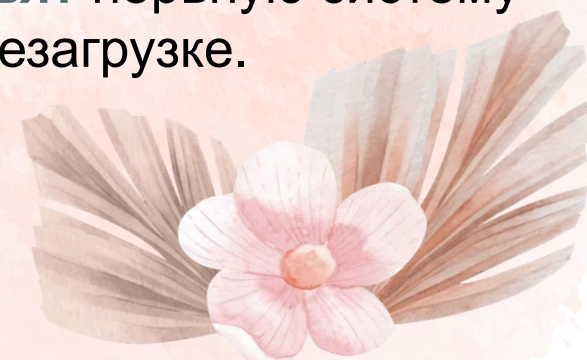
- * **Обеспечивают** организм энергией на целый день.
- * **Активизируют** механизмы антиоксидантной защиты.
- * **Поддерживают** работу иммунной системы.

Капсулы «ВЕЧЕР»

*Витамины В5, В6, В9, В12, D,
биотин, медь, триптофан и
валериана*



- * **Снижают** усталость и утомление.
- * **Поддерживают** работу сердца.
- * **Готовят** нервную систему к перезагрузке.



Эфирные масла Sharme Essential

- * **100%** натуральный «живой» продукт
- * **100%** энергия и сила лекарственных растений
- * **100%** пользы для здоровья человека
- * **100%** безопасность для окружающей среды



Меры предосторожности при использовании эфирных масел

- * Много - не значит хорошо! Применяйте масла в рекомендованной дозировке.
- * Не принимайте внутрь!
- * Перед контактом с кожей нанесите на неё базовое масло!
- * Используйте с осторожностью для детей, в период беременности и кормления грудью!
- * Используйте эфирные масла с приятным вам ароматом.



БАЛАНСИРУЮЩАЯ АРОМА-ВАННА с маслом лаванды

Накапать масло на соль, пустить струю горячей воды, высыпать соль в набирающуюся ванну и выйти из комнаты.

Принимать ванну не дольше 10-15 минут. Этого времени достаточно, чтобы летучие компоненты эфирного масла начали действовать.



Уход за лицом с эфирным маслом пальмарозы

Добавьте в ваш любимый крем для лица или маску 1-2 капли эфирного масла пальмарозы.

Свойства эфирного масла пальмарозы:

- Нормализует выработку кожного сала
- Устраняет воспаление при акне
- Оказывает антисептическое действие
- Способствует рассасыванию постакне и предотвращает образование рубцов.

Подходит для любого типа кожи.



Массаж с эфирным маслом пачули

Базовое масло виноградной косточки (2 ст. л. основы) + 2-3 капли эфирного масла пачули.

В течение 5–7 минут аккуратно делать массаж мышц всего тела, мягко постукивая кожу тыльной стороной ладони.

Дать маслу впитаться, после чего остатки промокнуть мягкой салфеткой.

Свойства эфирного масла пачули:

- * Положительно влияет на работу органов половой системы.
- * Помогает регулировать менструальный цикл.
- * Облегчает симптомы климактерических изменений.





**Спасибо
за внимание!**

